

Popis reálné instalace - reference 2017

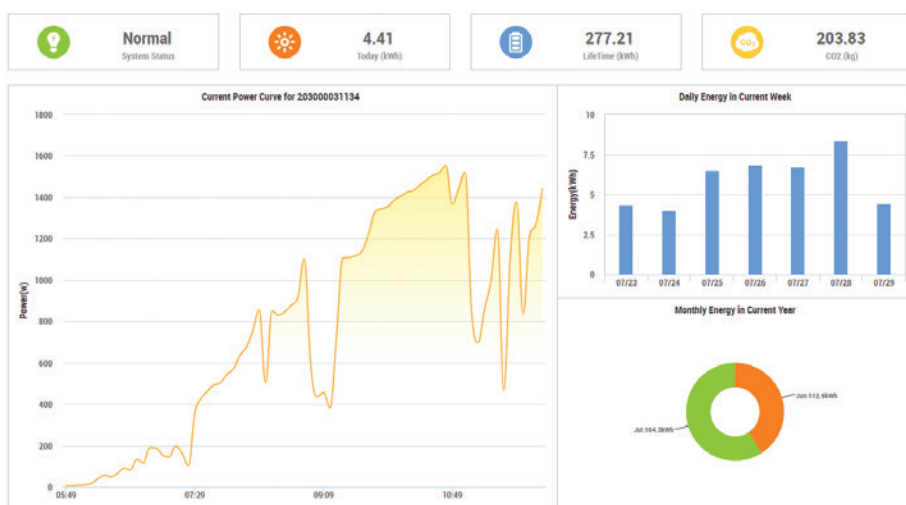
Domácí elektrárna GridFree - 1,5 kW

POPIS INSTALACE:

- FV panely GWL - 4x 310 Wp a 2x 320 Wp
- 3x GridFree mikroměnič YC500T
- 1x monitorovací brána YC500
- 2x měřič spotřeby GridFree 230 V / 16 A s LCD displejem do zásuvky
- 1x Wattrouter
- 1x elektroměr na DIN eltako WSZ12DE-32A - připojen na wattrouter vstup FVE1

VYUŽITÍ INSTALACE:

- ohřev vody boiler - odporový spotřebič
- dobíjení elektromobilu
- snížení nakladu na elektřinu



ZHODNOCENÍ PROJEKTU:

Baví mě sledovat částku, kterou díky fotovoltaické elektrárně každý měsíc ušetřím. Je to velmi příjemná elektro-stavebnice. GridFree systém mohu poměrně jednoduše přestavět na ostrovní systém a zabezpečit se tak proti výpadku dodávek energie od distributora. Se svojí instalací a použitými komponenty jsem naprosto spokojen, vše funguje na 100%.

PLÁNY BUDOUCÍHO ROZŠÍŘENÍ:

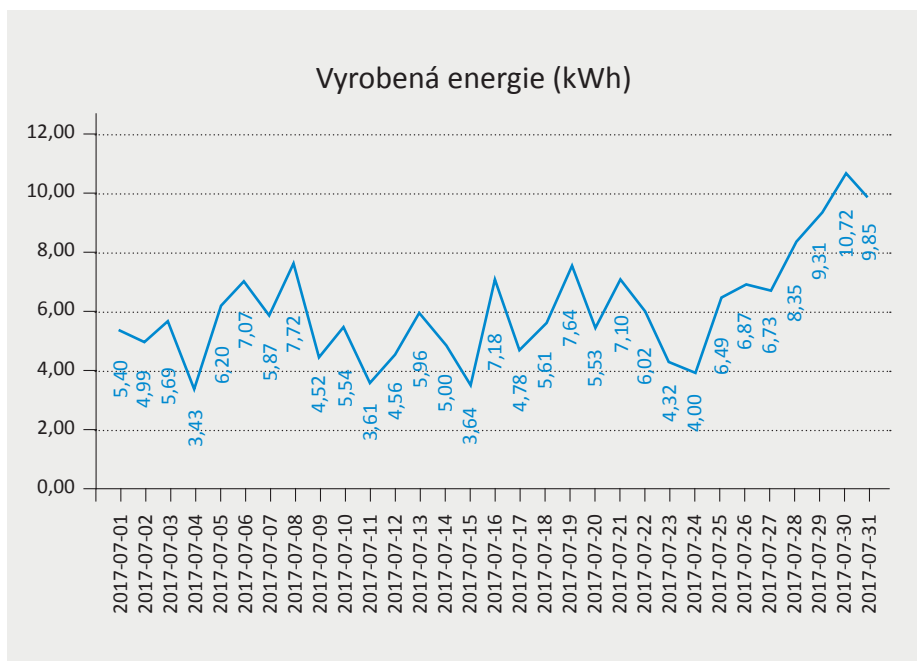
Mám v plánu pokrýt fotovoltaickými panely celou střechu svého domu. V blízké budoucnosti hodlám instalovat další panely s výkonem minimálně 1,5 kWp. Získaný výkon chci také rozdělit do tří fází a celou výrobu tím ještě zefektivnit.

Referenční instalace pana Roberta G. v Nučicích



Výkon elektrárny v červenci 2017

Červenec 2017	Energie (kWh)
2017-07-01	5,40
2017-07-02	4,99
2017-07-03	5,69
2017-07-04	3,43
2017-07-05	6,20
2017-07-06	7,07
2017-07-07	5,87
2017-07-08	7,72
2017-07-09	4,52
2017-07-10	5,54
2017-07-11	3,61
2017-07-12	4,56
2017-07-13	5,96
2017-07-14	5,00
2017-07-15	3,64
2017-07-16	7,18
2017-07-17	4,78
2017-07-18	5,61
2017-07-19	7,64
2017-07-20	5,53
2017-07-21	7,10
2017-07-22	6,02
2017-07-23	4,32
2017-07-24	4,00
2017-07-25	6,49
2017-07-26	6,87
2017-07-27	6,73
2017-07-28	8,35
2017-07-29	9,31
2017-07-30	10,72
2017-07-31	9,85
Celkem	189,7



ZHODNOCENÍ VÝKONU ELEKTRÁRNY ZA ČERVENEC 2017:

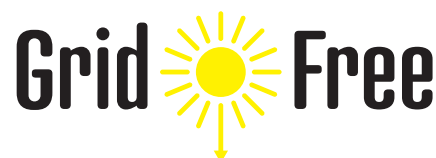
Panely jsou instalované na šikmém střeše s úhlem sklonu cca **30°** a orientací na **jih**. Instalace je na rodinném domě v obci Nučice (PSČ 252 16).

Celkový výkon panelů je 1880 Wp.
Maximální výkon systému je **1500 W**.

Celková měsíční produkce za měsíc červenec (2017) je **189,7 kWh**.
Nejvyšší denní produkce v tomto měsíci byla **10,72 kWh** (30.7.)

REFERENCI POSKYTL:

dne 1. 8. 2017
pan Robert G.
25 216 Nučice



GWL Power Ltd.
Průmyslová 11, 102 19 Praha 10
Česká republika